


| | | | |
|-----------------|--|---|---------------------------|
| 貸店舗 ・ 事務所 | 賃料(月額) 356,400円 (税込) 税抜き賃料 330,000円 | 交通 東急田園都市線  徒歩 4 分 | 名称 兼六ビル (店舗) |
|-----------------|--|---|---------------------------|

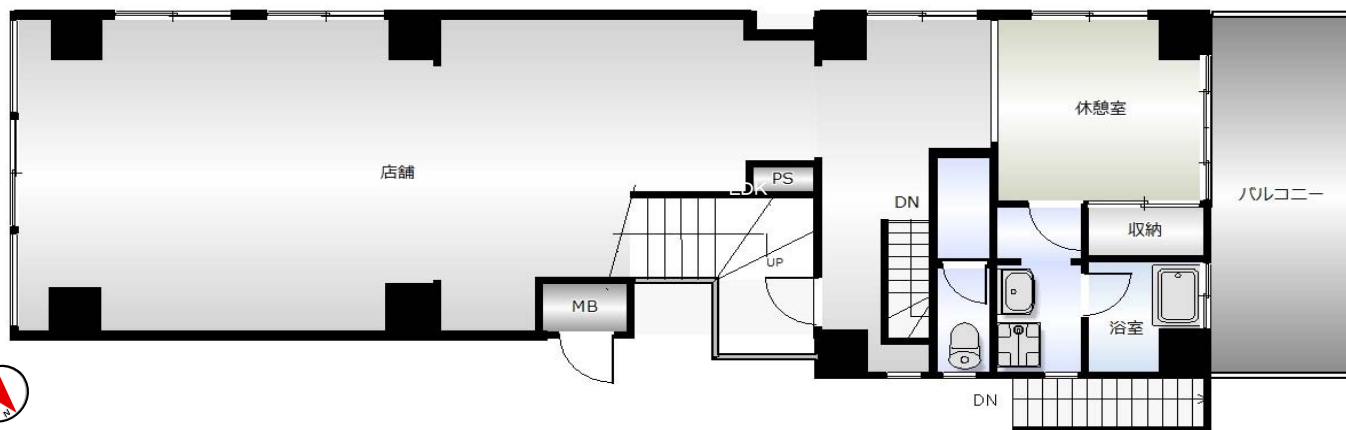
兼六ビル ~KENROKU BUILDING~



市が尾駅徒歩4分
東口商店街沿い
スケルトン物件(休憩室等は除く)

~Point~

- 軽飲食店舗・店舗・事務所相談可
(重飲食店不可)
- 1階路面店舗
- 1階店舗部分の他に、駐車スペース付
地下車庫(38.52㎡)あり
※別途契約要
- 横浜青葉IC 約1キロ



| | | | | |
|----------|---|-------------------------------------|----------|---------|
| 賃賃 条件 | 礼金 | 1ヶ月 | 管理 費等 | — |
| | 保証金 | 4ヶ月(税抜き)+2ヶ月(税込) ※解約時 2ヶ月(税込)分償却 | | |
| | 契約 期間 | 3年 | 用途 | 店舗・事務所 |
| 所在 | (住居表示) 横浜市青葉区市ケ尾町1054-7 | | | |
| 建物 | 使用部分 面積 | 93. 51㎡ | | |
| | 構造 規模 | 鉄筋コンクリート造陸屋根4階建 | | |
| | 築年月 | 1985年8月 | 延べ 面積 | |
| 法規 | 都市 計画 | | 用途 地域 | 近隣商業地域 |
| | 建ぺい 率 | 80% | 容積率 | 300% |
| | 防火 指定 | 防火地域 | 高度 地区 | 第6種高度地区 |
| | 接道 | 南東側約14m公道に約5. 9m接道 | | |
| | 設備 | 給水 | 公営 | ガス |
| 設備 | 電気 | 東京電力 | 排水 | 公共下水 |
| | 駐車場 その他 | 無し | | |
| | 引渡 し | 引渡し 条件 | | |
| 引渡 し | 引渡日 | 相談 | | |
| | 現況 | 解体中 | | |
| 備考 | ※借家人賠償保険加入必須 ※解約予告6ヶ月 ※保証会社(全保連)加入必須 ※スケルトン戻し(休憩室等は除く) | | | |

神奈川県知事免許(2)第27645号

Daken

株式会社ダイケン

〒225-0024 神奈川県横浜市青葉区市ケ尾町1062-3

TEL:045-973-0151

FAX:045-973-0163

営業時間:10:00~18:00
(定休日/水曜日・第3火曜日)

■取引態様
一般媒介

| | | |
|------|----|------|
| 負担割合 | 借主 | 100% |
| 配分割合 | 客付 | 100% |